

【必ずご確認ください】



# 2022年7月分より 紙による検針票のお届けを WEBでのご確認に変更します。

2022年7月分より 環境負荷の軽減および、利便性向上を目的に  
「ご使用量・ご請求予定金額のお知らせ」「検針のお知らせ」(以下、検針票)を  
会員専用サイト「エネパンダ倶楽部」でのご確認に変更させていただきます。

❗ WEBでのご確認にあたって 当チラシ裏面をご参照のうえ、  
会員登録をお願いいたします。

**これまで**  
紙の検針票で  
ご確認

**これから**  
「エネパンダ倶楽部」にて、いつでもご確認OK

※画像はイメージです

パソコン  
スマートフォンで  
チェック♪

## ❗ 紙による検針票の発行について

「エネパンダ倶楽部」にご登録の無いお客さま  
については、**発行手数料**を頂戴のうえ、紙による  
検針票を発行いたします。

開始時期	2022年7月検針分より
発行手数料	110円(税込)/通

※右記いずれかの条件に  
該当される場合は発行手数料を  
不要とさせていただきます。

- ①当社のLPガスと「エネアークでんき」をセットでご利用いただいている方
- ②コミュニティーガス団地(70戸以上の導管による集中供給団地)にお住まいの方
- ③パソコンやスマートフォンなどのネット環境をお持ちでない方

❗ パソコンやスマートフォンなどのネット環境をお持ちでない方は  
以下専用ダイヤルにてお手続きが必要です。

2022年7月検針分のお手続き期限  
2022年6月20日(月)

24h 検針票専用ダイヤル  
(24時間受付)

0120-33-2766

お電話の際は検針票をご準備いただき、音声案内に従って操作してください。

お申込みに必要なもの ①17桁のお客さま番号 ②ご契約者さま氏名 ③当社にご登録の電話番号

※「エネパンダ倶楽部」へご登録済みで、紙での検針票をご希望のお客さまについても上記専用ダイヤルでお手続きが必要です。  
※上記専用ダイヤルにて20日までにお手続きを完了された場合は翌月、20日以降に完了された場合は翌々月に申込内容が反映されます。  
※当社と複数口のご契約をいただいている場合は、検針票ごとにお手続きが必要です。  
※システムメンテナンスの為、5月11日(水)23:00~5月12日(木)6:00の間は上記専用ダイヤルをご利用できません。

エネアーク関西 会員専用サイト

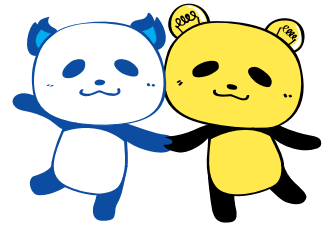
# エネパンダ倶楽部

<https://eas-mypage.enearc.co.jp/>

パソコン・スマートフォンから、ガス・電気※のご  
ご使用量・ご請求金額をいつでも気軽にチェック!

※ガス・電気の料金・使用量はそれぞれ当社とご契約の場合に限りご確認いただけます。

エネアークマスコットキャラクター  
エネパンダ



ガスガス

ライライ

毎月の料金お知らせ通知機能あり

過去2年分の料金・ご使用量が  
グラフで確認できる

過去3ヶ月分のご請求詳細の  
確認ができる

今後サービス拡充予定!



※画像はイメージです



## ご登録手続きはたったの3ステップで完了!

会員登録に必要なもの

- ① 17桁のお客さま番号
- ② 当社にご登録の電話番号
- ③ メールアドレス

ステップ  
1

会員登録ページにアクセスし、

- ① お客さま番号と
- ② ご登録の電話番号を  
ご入力ください。

ステップ  
2

メッセージ(SMS)または  
音声(電話)にて通知される  
数字5桁の認証コードを  
ご入力ください。

ステップ  
3

- ③ メールアドレスを含む  
会員さま情報をご入力ください。

### 登録完了

パソコンはこちらから▼



当社ホームページ内  
右上のバナーをクリック!

スマートフォンは  
こちらから▼



エネアーク関西

検索



登録は  
とっても  
簡単!

❗ ガスのご使用開始より1週間後から、新規ご登録が可能となります。

▼ 検針票およびエネパンダ倶楽部についてのお問い合わせは、当社ホームページまで ▼



株式会社エネアーク関西

当社ホームページ内 その他お問い合わせフォーム

エネアーク関西

検索

<https://kansai.enearc.co.jp/contact/shiryu/>

